

## « COULEUR LOCALE » POUR LA PRODUCTION DES LÉGUMES DE SERRE CULTIVÉE SANS PESTICIDES DE SYNTHÈSE SUR LES MARCHÉS DE PROXIMITÉ



Jacques Thériault agr. M. Sc.  
Climax Conseils  
Pour le Club Savoir-Serre



## Marché

- ▣ Préoccupation de biosécurité alimentaire
  - E. coli, Listéria, Salmonelle
  - Pesticides (vision du consommateur)
    - Pesticides de synthèse = pesticides = pas bon
    - Bio = bio-pesticides = sans pesticides = bon
- ▣ Mode Culture Locale qui s'installe
  - Environnemental (notion de km parcouru)
  - Encouragement local (Marché de solidarité internet)
  - Vision équitable producteur-consommateur

## Historique (entreprise)

- ▣ 2006 à 2008
  - Perte majeure des parts de marché de la petite et moyenne entreprise
  - Beaucoup de petites et moyennes entreprises cultivent
    - Localement
    - Sans pesticides de synthèses
      - Prête à perdre au lieu de traiter
- ▣ Aucune reconnaissance sur les marchés

## Marché

- ▣ Démarcation du Bio
  - Prisé par les chaînes d'alimentation (avec démocratisation du prix)
  - Reste un marché Haut de Gamme :
    - Faut avoir le moyen de ses convictions
    - Nécessite une large distribution
- ▣ **Rien entre le conventionnel et le Bio**

## Club Savoir-Serre

- ▣ 2009
  - 10 ans d'existence
  - 52 entreprises
    - Petites et moyennes entreprises exclusivement
    - Œuvrent sur un marché local (sauf Bio)
    - Beaucoup d'entreprises sans pesticides de synthèses
    - Pouvoir du nombre
    - Problématique de marché pour tous
- ▣ **Organisation mature**

## Objectif de la certification

- **Remettre le consommateur au centre de nos préoccupations:**
  - Offrir au consommateur un produit de serre
    - Sain
      - sans pesticides de synthèse
      - Canada Gap
    - Frais et savoureux
      - Cultivé localement
        - (< 80km ou dans la même région administrative)
  - Assurer l'authentification de la provenance et du mode de production du produit

## Projet

- ▣ Objectif :
  - Valoriser les produits
    - Sans pesticides de synthèses
    - Salubre (Canada Gap)
    - Sur le marché local (vision régionale)
- ▣ Demande de subvention
  - MAPAQ : Diversification et circuits courts
  - Aide de 200 000.00\$
  - Avril 2010 à mars 2014

## Couleur Locale-À QUI ÇA S'ADRESSE?

- ▣ Entreprise œuvrant sur un marché **local** qui veut :
  - Se positionner face à la concurrence
    - Sécuriser sa clientèle face à l'innocuité de son produit
  - Faire partie d'une équipe pour promouvoir son propre produit
    - Marque de Commerce
  - Adhérer à une image de marque
    - Donne et se donne de la crédibilité auprès des clients

## Couleur Locale-À QUI ÇA S'ADRESSE?

- Entreprise qui répond aux critères de base suivants:
  - Local = circuit court
    - Un intermédiaire entre le consommateur et le producteur. Producteur-détaillant-consommateur
    - Intra régional : aucune limite de distance
    - Extra régional : < 80km à vol d'oiseaux
  - Propriétaire et exploitant (>33% des parts)
    - Imputabilité financière du gestionnaire de la certification, gestion rapprochée = circuit court de gestion
      - Production : Propriétaire-contremaître-ouvrier
      - Vente : Propriétaire-livreur-détaillant

## Ce qui a moins bien fonctionné

- ❑ Situation du marché très positive de 2009 à 2011 (Merci à Mère Nature et aux contaminations) = Baisse de solidarité au projet
- ❑ Choix dans l'organisme indépendant de certification
- ❑ Choix de l'identifiant (nom et logo)
- ❑ **RETARD DE UN AN SUR L'ÉCHÉANCIER**

## Ce qui a bien fonctionné

- ❑ Réalisation du cahier de charge
- ❑ Participation des leaders du Club (3 entreprises pilote)
- ❑ Bon commitment du MAPAQ
  - Vieux rêve de plusieurs intervenants du MAPAQ
  - Capacité de franchise entre le Club et le MAPAQ

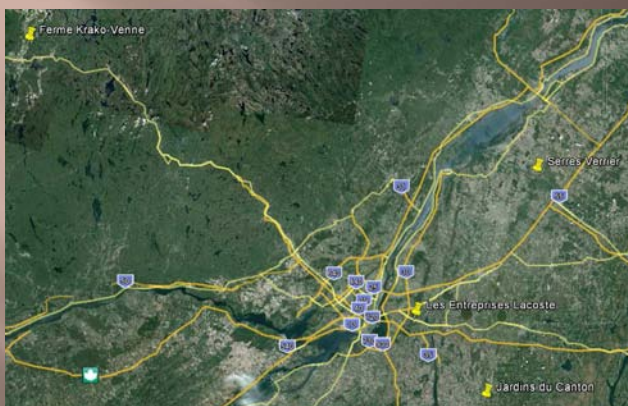


## Situation 2012

- ▣ 4 entreprises certifiées et beaucoup de peut-être
- ▣ Site Web démarré <http://couleurlocale.ca/>
- ▣ Promotion de type entreprise

## Situation attendue en 2013

- ▣ Marché déprimé en 2012 (>20%)
- ▣ 4 entreprises certifiées
- ▣ 14 entreprises en démarche
  - Printemps 2013
- ▣ Évènements promotionnels printemps 2013
- ▣ Fin du financement



## Risques à venir

- ▣ Fin du financement au 31 mars 2013
  - Prévoir une extension pour les projets d'ordre collectif (les programmes n'ont pas la patience que requiert les projets collectifs)
  - Voir les autres possibilités pour gagner un an (avoir assez d'adhérents pour un autofinancement)
- ▣ Risques phytosanitaire
  - Structure proactive de R et D

