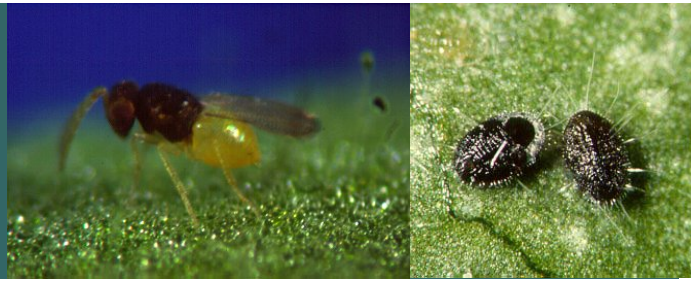


EN-STRIP^{MC}

(*Encarsia formosa*)

LE CONTRÔLE DES MOUCHES BLANCHES



Produit

Encarsia formosa (Hyménoptère parasitoïde)

Conditionnement : 10 bandes cartonnées comprenant chacune 5 plaquettes prédécoupées, le tout sous cellophane dans un emballage carton

Contenu : pupes d'aleurodes parasitées d'où émergent 3000 hyménoptères parasitoïdes. Aussi disponible en demi-dose pour les applications avec points de distribution supplémentaires: >30 hyménoptères parasitoïdes par plaquette.

Cible

Aleurode des serres (*Trialeurodes vaporariorum*) et aleurode du tabac (*Bemisia tabaci*) au 3ème et 4ème stades larvaires avec une préférence pour l'aleurodes des serres

Niveau d'apport

ENSTRIP	Dose	1 unité pour (m ²)	Intervalle (jours)	Fréquence	Remarque
Préventif	1½ - 3/m ²	1 000 - 2 000	7 - 14		
Attaque légère	3 - 6 /m ²	500 - 1 000	7	Min. 3 x	Jusqu'à maîtrise de l'aleurode
Renforcement du programme	9/m ²	330	7	Min. 3 x	Jusqu'à maîtrise de l'aleurode

Introduction

- Ouvrir la boîte avec précaution dans la serre
- Plier les bandes et séparer les cartonnettes. Séparer en premier sur le côté en face du trou de suspension
- Suspendre les cartonnettes dans la culture à environ 75 cm sous la tête des plantes. A l'abri du soleil direct.
- Ne pas toucher les pupes noires qui sont très fragiles

Conditions

Encarsia formosa est plus efficace si la température moyenne sur 24h est supérieure à 17°C. A des températures inférieurs, utiliser des cartonnettes avec demi-dose.

Stockage

Après réception : maximum de 1 à 2 jours
Température de stockage : 8-10 °C
A l'obscurité

Remarques

Les pupes noires vides restent sur la cartonnette après l'éclosion.
Si les feuilles des plants de tomates sont enlevées ou coupées de manière intensive, cela nuit au développement de la population d'hyménoptères parasitoïdes contre l'aleurode.

Description

Femelle adulte : taille ± 0.6 mm, tête et thorax noirs, abdomen jaune
Autre stade : se développe dans la pupa noire

Mode d'action

La femelle adulte parasite les larves d'aleurode pour y déposer ses œufs. La prédation est aussi observée sur les jeunes stades

Indices d'activité

Après deux semaines, les premières pupes parasitées peuvent être observées dans la culture. Les pupes parasitées de *Trialeurodes vaporariorum* deviennent noires. Au terme de leur développement, les adultes d'*Encarsia* sortent par un trou rond

Avertissement / limite d'utilisation : Adapter la quantité de produit utilisée en fonction de son efficacité et des résultats prévus dans la culture en question. Avant d'établir un programme de lâcher, déterminer le niveau d'infestation, estimer les éventuels dégâts déjà occasionnés et contacter votre technicien KOPPERT ou votre distributeur qui vous donnera les conseils adaptés à votre situation.



KOPPERT
BIOLOGICAL SYSTEMS

Koppert Canada Limitée, 40 Ironside Crescent Unit Scarborough, Ontario, M1X1G4
Appel gratuit: 800-567-4195 Tél: 416- 291-0040 Fax: 416-291-0902 Courriel: Info@koppert.ca