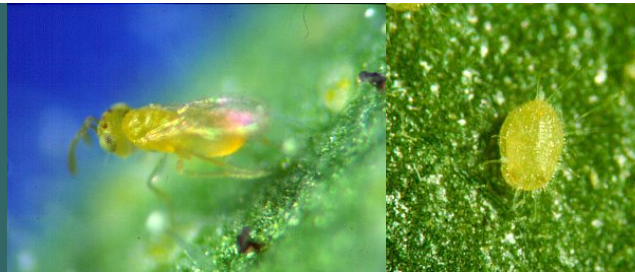


ERCAL^{MC}

(*Eretmocerus eremicus*)

LE CONTRÔLE DES MOUCHES BLANCHES



Produit *Eretmocerus eremicus* (Hyménoptère parasitoïde)
Conditionnement : 10 bandes cartonnées comprenant chacune 5 plaquettes prédécoupées, le tout sous cellophane dans un emballage carton
Contenu : pupes d'aleurodes parasitées d'où émergent 3000 hyménoptères parasitoïdes.

Cible Aleurode des serres (*Trialeurodes vaporariorum*) et l'aleurode du tabac (*Bemisia tabaci*) au deuxième et troisième stades larvaires.

Niveau d'apport

ERCAL	Dose	1 unité pour (m ²)	Intervalle (jours)	Fréquence	Remarque
Préventif	1½ - 3/m ²	1 000 - 2 000	7 - 14		
Attaque légère	3 - 6 /m ²	500 - 1 000	7	Min. 3 x	Jusqu'à maîtrise de l'aleurode
Renforcement du programme	9/m ²	330	7	Min. 3 x	Jusqu'à maîtrise de l'aleurode

Introduction

- Ouvrir la boîte avec précaution dans la serre
- Plier les bandes et séparer les cartonnettes. Séparer en premier sur le côté en face du trou de suspension
- Suspendre les cartonnettes dans la culture à environ 75 cm sous la tête des plantes. A l'abri du soleil direct.
- Ne pas toucher les pupes qui sont très fragiles

Conditions *Eretmocerus eremicus* est plus efficace si la température moyenne sur 24h est supérieure à 20°C. Cependant, les introductions peuvent commencer à des températures inférieures. *Eretmocerus eremicus* reste aussi actif à des températures élevées (>30°C)

Stockage Après réception : maximum de 1 à 2 jours
Température de stockage : 8-10 °C
A l'obscurité

Remarques *Eretmoceru eremicus* est moins sensible aux pesticides qu'*Encarsia formosa*.

Si les feuilles des plants de tomates sont enlevées ou coupées de manière intensive, cela nuit au développement de la population d'hyménoptères parasitoïdes contre l'aleurode.

Description

Femelle adulte	: jaune citron uniforme
Mâle adulte	: jaune brun, antennes épaisses
Autre stade	: se développe dans l'hôte

Mode d'action La femelle adulte parasite les larves d'aleurode. La prédation intervient ensuite

Indices d'activité Après deux semaines, les premières pupes parasitées peuvent être observées dans la culture. Les pupes parasitées de l'aleurode deviennent jaunes, indépendamment de l'espèce. Un nouvel adulte hyménoptère parasite émerge par un trou rond percé dans la pupa.

Avertissement / limite d'utilisation : Adapter la quantité de produit utilisée en fonction de son efficacité et des résultats prévus dans la culture en question. Avant d'établir un programme de lâcher, déterminer le niveau d'infestation, estimer les éventuels dégâts déjà occasionnés et contacter votre technicien KOPPERT ou votre distributeur qui vous donnera les conseils adaptés à votre situation.



KOPPERT
BIOLOGICAL SYSTEMS

Koppert Canada Limitée, 40 Ironside Crescent Unit #2 Scarborough, Ontario, M1X1G4
Appel gratuit: 800-567-4195 Tél: 416- 291-0040 Fax: 416-291-0902 Courriel: Info@koppert.ca